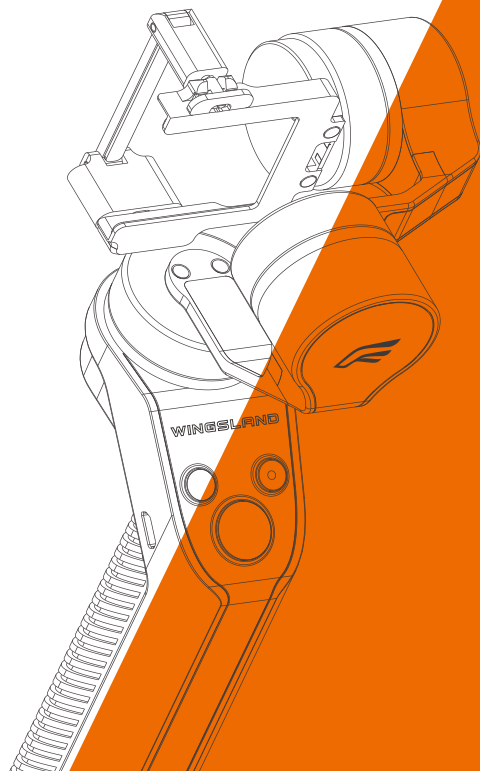


ViPRO

玄影手持稳定云台

手持三轴无刷云台使用说明书

WINGSLAND ViPRO V1.1



© 2016 曼塔智能 版权所有

全国统一服务热线 400-080-5969



深圳曼塔智能科技有限公司

Shenzhen WINGSLAND Technology Co., Ltd

地址：广东省深圳市宝安区塘头一号路中运泰科技园10栋2层

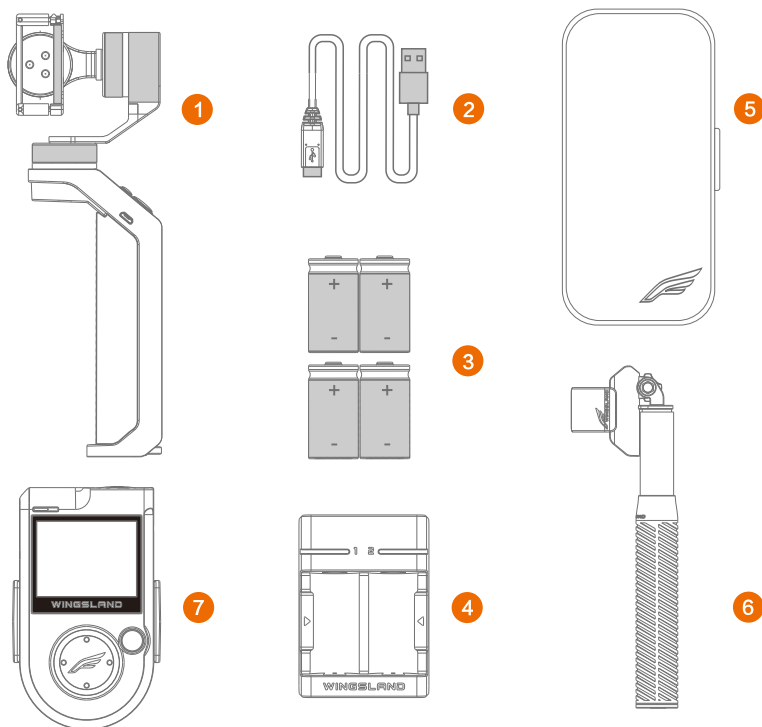
电话：86-0755-23123450

样本所载述的产品资料以实物为准，若有变更恕不另行通知，深圳曼塔智能科技有限公司拥有最终解释权。



更多信息请关注曼塔智能公众号

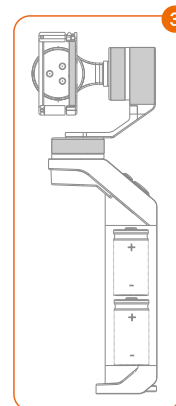
配件单



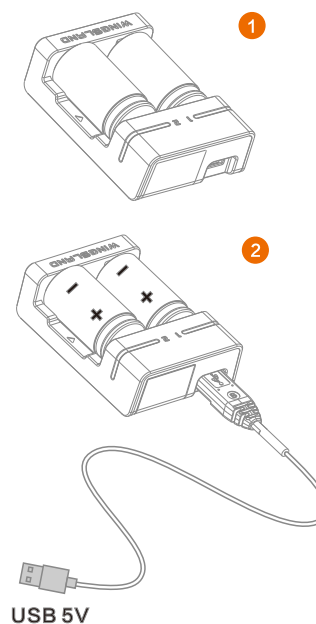
1. 手持云台一台
2. USB数据线一条
3. 专用电池四节
4. 充电座一个
5. 携带盒一个
6. 延长杆（选配件）
7. 遥控器（选配件）
8. 手机托架（选配件）

充电

1. 将USB线插入手机充电器或者电脑USB接口。
2. 将USB线另一端插入充电底座，底座通电后蓝色指示灯闪动一下，完成自检。
3. 将2节电池放入底座，红色指示灯长亮，开始充电。
4. 当蓝色指示灯亮起，充电结束。



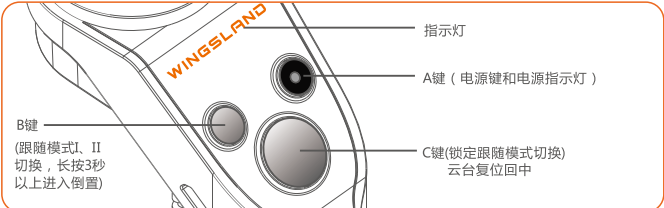
安装电池：
旋开手柄底部电池舱盖，将电池正极按图示方向装入手柄



注意

- ▲ 请勿将非原厂电池放入充电底座中充电。
- ▲ 充电结束后，请将电池移出充电底座。
- ▲ 请勿在潮湿或者高温下存放电池。
- ▲ 请勿将电池短路。
- ▲ 请按当地法规处理废弃的电池。

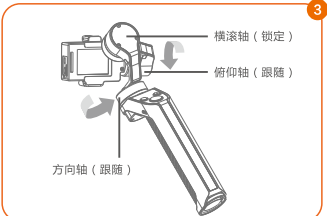
使用方法



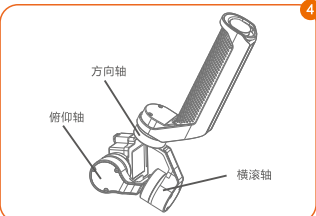
锁定模式



跟随模式I



跟随模式II



倒置模式

模式状态

模式	指示灯	横滚轴	方向轴	俯仰轴
锁定模式	红色指示灯	锁定	锁定	锁定
跟随模式I	橙色指示灯	锁定	跟随	锁定
跟随模式II	蓝色指示灯	锁定	跟随	跟随

启动云台

安装好相机后，按压电源键（A键）3秒钟，启动云台。
指示灯亮起，相机初始化状态默认为相机镜头向前且居中。

关闭云台

按压电源键（A键）3秒钟，关闭云台电源，指示灯熄灭。

锁定和跟随模式切换及复位（图1）

云台启动后，模式默认跟随模式。通过按压C键，在跟随模式和锁定模式间切换；长按C键2秒左右，相机由任意状态复位为镜头前置居中和跟随模式I状态。

跟随模式I和跟随模式II切换I（图2、图3）

云台启动后，默认为跟随模式I，这时只有方向会跟随手柄运动；当需要调整俯仰角度时，需要切换到跟随模式II；通过按压B键切换两种跟随模式。

倒置模式（图4）

当需要拍摄较低景物时，可以把云台调整为倒置模式，以方便拍摄工作。按压B键3秒钟以上，云台会进入倒置模式，再次按压B键3秒钟以上，云台退出倒置模式。

云台参数

	标准值	范围	备注
工作电压	8.4V	7.0V~8.4V	2节18350
俯仰角动作范围	0°水平	-160°向下~160°向上	水平手持
横滚角动作范围	0°水平	-50°~+50°	
航向角（垂直）动作范围	/	-160°向左~160°向右	垂直手持
航向角（水平）动作范围	/	-50°~+50°	水平手持
俯仰随动速率	/	2°/秒~100°/秒	
航向随动速率	/	3°/秒~160°/秒	
电机过载保护电流		1200MA	
工作温度		-45~85℃	
外包装尺寸		28cmX15cmX9cm	
重量		285g（不含相机及电池）	

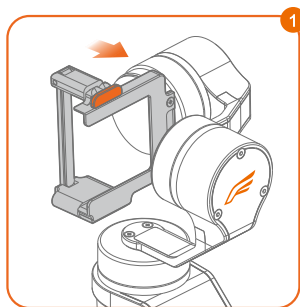
固件升级

云台升级固件及操作方法请通过曼塔智能官网www.szsungreen.com技术支持页面下载。



切换模式时，请等待两秒左右之后再行其他操作

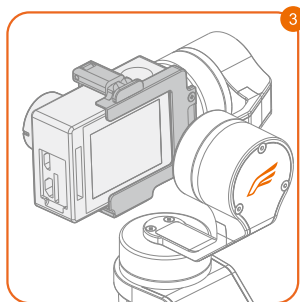
组装相机



▶ 向外拉出扣锁



▶ 向上抬起，即可打开。



▶ 正确安装相机，注意镜头与屏幕安装方向，安装完相机后，请确保锁扣向上。

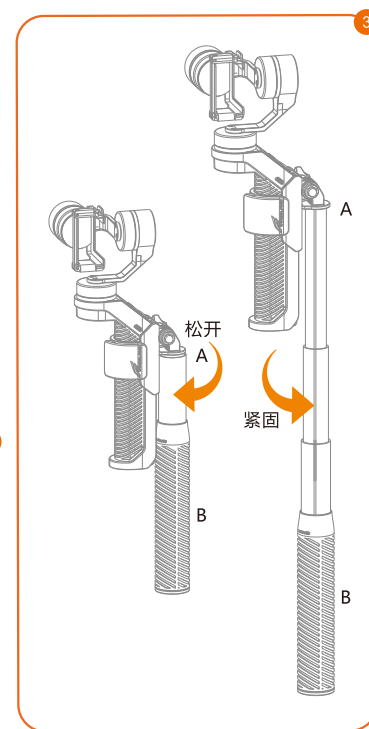
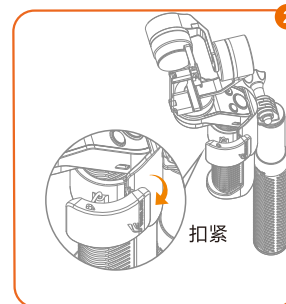
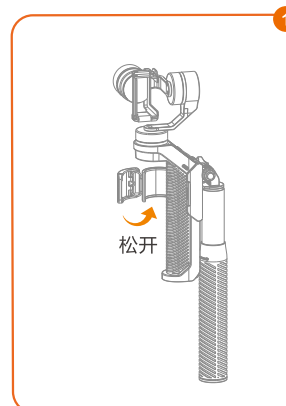


提示

本产品适配GoPro Hero 全系列产品。
小蚁相机，SJ4000等各种与GoPro相近尺寸的运动相机。

1. 将相机放入底座并扣上固定杆。
2. 检查云台横滚轴是否能保持水平，若不能保持水平，可以向外移动相机，使云台横滚方向保持水平。

延长杆使用方法



1. 按照图示组装延长杆。
2. 按照图示方法旋转延长杆杆体，用手握紧A端，逆时针旋转B端，放松延长杆关节的固定装置。
3. 调整合适的长度后，按照图示方法用手握紧A端，顺时针旋转B端，延长杆杆体，紧固延长杆的固定装置。